



小児がんの診療等を行う病院数

2020.2.1現在

ブロック別		都道府県別		内 訳		
				小児がん 拠点病院	小児がん 連携病院	小児がん 中央機関
北海道	17	北海道	17	1	16	
東北	10	青森県	2		2	
		岩手県	2		2	
		宮城県	2	1	1	
		秋田県	2		2	
		山形県	1		1	
		福島県	1		1	
関東 ・ 甲信越	42	茨城県	2		2	
		栃木県	2		2	
		群馬県	2		2	
		埼玉県	2	1	1	
		千葉県	5		5	
		東京都	17	2	14	2
		神奈川県	6	1	5	
		山梨県	1		1	
		新潟県	2		2	
		長野県	3		3	
東海 ・ 北陸	22	富山県	1		1	
		石川県	2		2	
		岐阜県	2		2	
		静岡県	4	1	3	
		愛知県	10	1	9	
		三重県	1	1		
		滋賀県	2		2	
近畿	32	福井県	3		3	
		京都府	5	2	3	
		大阪府	8	1	7	
		兵庫県	11	1	10	
		奈良県	3		3	
		和歌山県	2		2	
中国 ・ 四国	17	鳥取県	1		1	
		島根県	1		1	
		岡山県	3		3	
		広島県	2	1	1	
		山口県	1		1	
		徳島県	2		2	
		香川県	2		2	
		愛媛県	3		3	
九州 ・ 沖縄	17	福岡県	6	1	5	
		佐賀県	1		1	
		長崎県	1		1	
		熊本県	2		2	
		大分県	2		2	
		宮崎県	1		1	
		鹿児島県	2		2	
沖縄県	2		2			
全国	157	(合計)	157	15	141	2

小児がん拠点病院・小児がん中央機関一覧

厚生労働省HPより

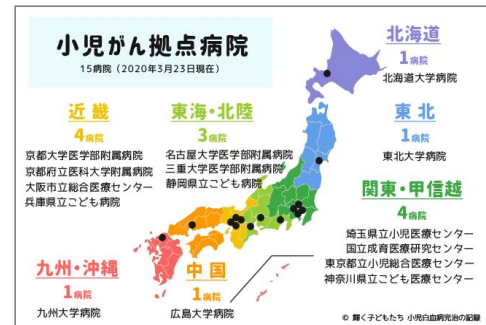
<https://www.mhlw.go.jp/content/000497384.pdf>

小児がん連携病院一覧

国立成育医療研究センターHPより

https://www.ncchd.go.jp/center/activity/cancer_center/cancer_kvoten/renkei_list.html

※国立成育医療研究センターは拠点病院と中央機関に指定されているため、集計時は1施設少なくなっています。



【小児がん・AYA世代がん・大人のがん】

診療を行う病院数を比較



一覧表作成: 輝く子どもたち@はな <https://kodomo3.com>

作成: 山崎仁美「輝く子どもたち」 <https://kodomo3.com>



大人のがん診療等を行う病院数

2019.7.1現在

ブロック別 ※小児がんのブロック 区分に合わせています		都道府県別		内 訳					
				がん診療連携拠点病院				国立がん研究 センター	地域 がん診療病院
				都道府県	地域	地域 (高度型)	特定領域		
北海道	22	北海道	22	1	19			2	
東北	46	青森県	4	1	2			1	
		岩手県	10	1	9				
		宮城県	7	2	4			1	
		秋田県	10	1	5			4	
		山形県	6	1	5				
		福島県	9	1	8				
関東 ・ 甲信越	127	茨城県	10	1	8			1	
		栃木県	8	1	6			1	
		群馬県	9	1	8				
		埼玉県	13	1	11	1			
		千葉県	15	1	12		1	1	
		東京都	29	2	21	4	1	1	
		神奈川県	18	1	17				
		山梨県	5	1	3			1	
		新潟県	8	1	6			1	
長野県	12	1	7			4			
東海 ・ 北陸	61	富山県	6	1	4	1			
		石川県	5	1	4				
		岐阜県	7	1	6				
		静岡県	12	1	9			2	
		愛知県	19	1	17	1			
		三重県	5	1	4				
		滋賀県	7	1	4			2	
近畿	61	福井県	5	1	4				
		京都府	12	2	7			3	
		大阪府	17	1	14	2			
		兵庫県	15	1	13	1			
		奈良県	6	1	4			1	
和歌山県	6	1	4	1					
中国 ・ 四国	58	鳥取県	4	1	3				
		島根県	5	1	3	1			
		岡山県	9	1	6			2	
		広島県	11	1	10				
		山口県	8	1	5			2	
		徳島県	5	1	2	1		1	
		香川県	5	1	3			1	
		愛媛県	7	1	6				
九州 ・ 沖縄	61	高知県	4	1	2			1	
		福岡県	18	2	14			2	
		佐賀県	4	1	2	1			
		長崎県	6	1	5				
		熊本県	7	1	6				
		大分県	6	1	5				
		宮崎県	3	1	2				
鹿児島県	12	1	4		1	6			
沖縄県	5	1	2			2			
全国	436	(合計)	436	51	325	14	1	2	43



がん診療連携拠点病院等一覧表 厚生労働省HPより <https://www.mhlw.go.jp/content/000536299.pdf>